

中華民國114年度

新 北 市 總 預 算 案

新北市政府教育局主管

新北市地方教育發展基金
新北市新莊區榮富國民小學

附屬單位預算之分預算
(非營業部分)

新北市新莊區榮富國民小學編

新北市新莊區榮富國民小學
新北市地方教育發展基金
目 次
中 華 民 國 114 年度

一、業務計畫及預算說明.....	第	1	-	4	頁
二、預算主要表					
1、基金來源、用途及餘絀預計表.....	第	5	-	5	頁
2、基金來源、用途及餘絀預計表說明.....	第	6	-	6	頁
3、現金流量預計表.....	第	7	-	7	頁
三、預算明細表					
1、基金來源明細表.....	第	8	-	8	頁
2、基金用途明細表.....	第	9	-	13	頁
四、預算附表					
單位(或計畫)成本分析表.....	第	14	-	14	頁
五、預算參考表					
1、5年來主要業務計畫分析表.....	第	15	-	15	頁
2、員工人數彙計表.....	第	16	-	16	頁
3、用人費用彙計表-依人員別.....	第	18	-	19	頁
4、用人費用彙計表-依用途別.....	第	20	-	21	頁
5、各項費用彙計表.....	第	22	-	25	頁
六、附 錄					
1、預計平衡表.....	第	26	-	26	頁
2、資本資產明細表.....	第	27	-	27	頁

新 北 市 新 莊 區 榮 富 國 民 小 學

新 北 市 地 方 教 育 發 展 基 金

業務計畫及預算說明

中華民國 114 年度

壹、基金概況

一、設立宗旨及願景

- (一)本校依據「國民教育法」之規定辦理，以養成德、智、體、群、美五育均衡發展之健全國民為宗旨。
- (二)本校自 99 年度起依教育經費編列與管理法第 13 條規定設置「新北市地方教育發展基金」，以促進教育健全發展，提昇教育經費運用績效。

二、施政重點

- (一)培育五育兼備，多元性向發展之健全國民。
- (二)加強生活教育，引導人生正確價值方向和行為態度。
- (三)陶冶並平衡身心發展，促進並調和群己關係。
- (四)發揮輔導效能，防止高關懷學生中輟，建立友善校園。
- (五)精進教師專業知能，辦理教師專業評鑑，建立優質專業形象。
- (六)結合家長及社區資源，豐富教學活動並落實弱勢照顧以追求公平正義教育。

三、組織概況

本校設置校長 1 人，綜理全校校務，下設教務處、學務處、總務處、輔導室、附設幼兒園、人事室及會計室等單位，員額編制教師 162 人、教保員 1 人、職員 7 人、技工 2 人、工友 4 人，共計 177 人。

四、基金歸類及屬性

本基金係預算法第 4 條第 1 項第 2 款所定，特定收入來源，供特殊用途之特別收入基金，並編製附屬單位預算。

貳、業務計畫

單位：新臺幣千元

一、基金來源

來源別	本年度預算數	實施內容
財產收入	476	權利金收入 46 萬 6 千元、利息收入 1 萬元。
政府撥入收入	275,629	公庫撥款收入 2 億 7,562 萬 9 千元。
規費收入	1,000	使用規費收入 100 萬元。
教學收入	869	學雜費收入 86 萬 9 千元。
其他收入	68	雜項收入 6 萬 8 千元。

二、基金用途

業務計畫	本年度預算數	實施內容
國民教育業務計畫	277,542	本年度預算編列 2 億 7,754 萬 2 千元，計有普通班 90 班、特教班 2 班、附設幼兒園 2 班，合計 94 班，學生人數 2,606 人；本計畫擬新購各科教學設備，充實各科教材，以提高教學效能，革新教學方法；辦理場地開放、藝文競賽、數位教學、科學推廣、學生輔導等項目，以期透過各項活動，強健學生身心體魄，增進學生生活智慧；配合校務推動行政處室支援工作，進而增進運作效能。
建築及設備業務計畫	1,000	本年度預算編列 100 萬元，計有交通及運輸設備 10 萬元，辦理購置教學廣播設備；其他設備 90 萬元，辦理購置各項教學及行政等設備，以改善教學環境，增進教學效能。

參、預算概要

一、基金來源及用途之預計

(一)本年度基金來源 2 億 7,804 萬 2 千元，較上年度預算數 2 億 8,278 萬 8 千元，減少 474 萬 6 千元，約 1.68%，主要係市庫撥款收入減少所致。

(二)本年度基金用途 2 億 7,854 萬 2 千元，較上年度預算數 2 億 8,328 萬 8 千元，減少 474 萬 6 千元，約 1.68%，主要係人事費用減少所致。

二、基金餘絀之預計

本年度基金來源及用途相抵後，差短為 50 萬元，與上年度預算數相同，將移用以前基金餘額 50 萬元支應。

三、補辦預算事項：無。

肆、以前年度計畫實施成果概述

一、前（112）年度計畫實施成果概述：基金來源決算數 2 億 8,095 萬 5,939 元，基金用途決算數 2 億 7,890 萬 4,842 元，賸餘數 205 萬 1,097 元。

二、上年度已過期間（113 年 1 月 1 日至 6 月 30 日止）計畫實施成果概述：

(一)基金來源部分：徵收及依法分配收入 2 萬 5,744 元、勞務收入 50 萬 7,725 元、財產收入 24 萬 3,330 元、政府撥入收入 1 億 7,384 萬 6,459 元、教學收入 43 萬 4,500 元、其他收入 2 萬 1,027 元。

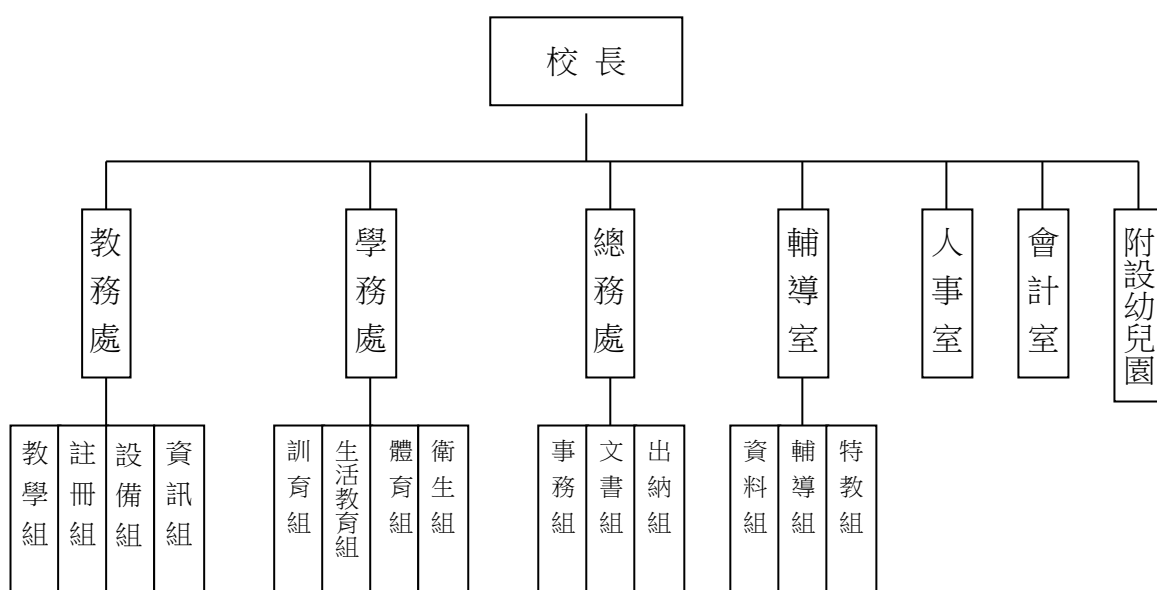
(二)基金用途部分：國民教育業務計畫 1 億 5,873 萬 382 元、建築及設備業務計畫 31 萬 1,341 元。

(三)總計 113 年上半年賸餘數 1,603 萬 7,062 元。

伍、組織系統圖

新北市新莊區榮富國民小學

組 織 系 統 圖



員額編制表																						
教育人員					公務人員													技工工友				編制員額總計
總班級數	總教師人數	校長	教保員	專任運動教練	組長	幹事	護理師或護士	營養師	主任(人)	助理員(人)	書記(人)	人事管理員	主任(會)	佐理員(會)	會計員	留用人員	合計	技工	工友	廚工	合計	
94	162	1	1	0	2	1	2	0	1	0	0	0	1	0	0	0	7	2	4	0	6	177

新北市新莊區榮富國民小學
 新北市地方教育發展基金
基金來源、用途及餘絀預計表
 中華民國114年度

單位：新臺幣千元

前年度決算數	項 目	本年度預算數	上年度預算數	比較增減(一)
280,956	基金來源	278,042	282,788	-4,746
23	徵收及依法分配收入	0	0	0
23	違規罰款收入	0	0	0
1,263	勞務收入	0	1,814	-1,814
1,263	服務收入	0	1,814	-1,814
358	財產收入	476	335	141
2	財產處分收入	0	0	0
345	權利金收入	466	330	136
11	利息收入	10	5	5
278,372	政府撥入收入	275,629	279,730	-4,101
278,372	公庫撥款收入	275,629	279,730	-4,101
0	規費收入	1,000	0	1,000
0	使用規費收入	1,000	0	1,000
869	教學收入	869	869	0
869	學雜費收入	869	869	0
71	其他收入	68	40	28
71	雜項收入	68	40	28
278,905	基金用途	278,542	283,288	-4,746
278,318	國民教育計畫	277,542	282,178	-4,636
278,318	國民小學教育	277,542	282,178	-4,636
587	建築及設備計畫	1,000	1,110	-110
61	營建及修建工程	0	0	0
100	交通及運輸設備	100	100	0
426	其他設備	900	1,010	-110
2,051	本期賸餘 (短絀一)	-500	-500	0
4,439	期初基金餘額	5,990	4,139	1,851
0	解繳公庫	0	0	0
6,490	期末基金餘額	5,490	3,639	1,851

備註：

新北市新莊區榮富國民小學
新北市地方教育發展基金
基金來源、用途及餘絀預計表說明
中華民國 114 年度

壹、基金來源：

- 一、財產收入：本年度預算數為 47 萬 6 千元，主要為食品及文具委外販售權利金 46 萬 6 千元、專戶利息收入 1 萬元。
- 二、政府撥入收入：本年度預算數為 2 億 7,562 萬 9 千元，主要為市庫撥款收入 2 億 7,562 萬 9 千元。
- 三、規費收入：本年度預算數為 100 萬元，主要為場地租借收入 80 萬元、設置太陽能光電發電系統獎勵金 20 萬元。
- 四、教學收入：本年度預算數為 86 萬 9 千元，主要為附設幼兒園學費 77 萬元、附設幼兒園學生活動費 9 萬 9 千元。
- 五、其他收入：本年度預算數為 6 萬 8 千元，主要為資源回收收入 6 萬 8 千元。

貳、基金用途：

- 一、國民教育業務計畫：本年度預算數為 2 億 7,754 萬 2 千元，主要擬新購各科教學設備，充實各科教材，以提高教學效能，革新教學方法；辦理場地開放、藝文競賽、數位教學、科學推廣、學生輔導等項目，以期透過各項活動，強健學生身心體魄，增進學生生活智慧；配合校務推動行政處室支援工作，進而增進運作效能。
- 二、建築及設備業務計畫：本年度預算數為 100 萬元，包括交通及運輸設備 10 萬元，主要係辦理購置教學廣播設備；其他設備 90 萬元，主要係辦理購置各項教學及行政等設備，以改善教學環境，增進教學效能。

新北市新莊區榮富國民小學
 新北市地方教育發展基金
現金流量預計表
 中華民國114年度

單位：新臺幣千元

項	目	預	算	數	說	明
業務活動之現金流量						
本期賸餘(短絀)				-500		
調整非現金項目				0		
流動資產淨減(淨增)				0		
流動負債淨增(淨減)				0		
業務活動之淨現金流入(流出)				-500		
其他活動之現金流量						
增加短期債務及其他負債				0		
增加其他負債				0		
增加其他資產				0		
增加其他資產				0		
其他活動之淨現金流入(流出)				0		
現金及約當現金之淨增(淨減)				-500		
期初現金及約當現金				18,732		
期末現金及約當現金				18,232		

註：

新北市新莊區榮富國民小學
 新北市地方教育發展基金
基金來源明細表
 中 華 民 國 114年 度

單位：新臺幣千元

科目及業務項目	單 位	預 算 數			說 明
		數量 (業務量)	利(費)率	金 額	
財產收入				476	
權利金收入	年	1	466,000	466	食品及文具委外販售權利金(收支併列)
利息收入	年	1	10,000	10	專戶利息收入
政府撥入收入				275,629	
公庫撥款收入	年	1	275,629,000	275,629	市庫撥款收入
規費收入				1,000	
使用規費收入	年	1	200,000	200	場地租借(收支併列)-設置太陽能光電發電系統獎勵金
使用規費收入	年	1	800,000	800	場地租借(收支併列)
教學收入				869	
學雜費收入	年	1	99,000	99	學生活動費(收支併列)-幼兒園
學雜費收入	年	1	770,000	770	學費-幼兒園
其他收入				68	
雜項收入	年	1	68,000	68	資源回收(收支併列)
總 計：				278,042	

新北市新莊區榮富國民小學
新北市地方教育發展基金
基金用途明細表
中華民國114年度

單位：新臺幣千元

前年度 決算數	業務計畫及 用途別科目	本年度 預算數	上年度 預算數	計畫內容說明
278,318	53 國民教育計畫	277,542	282,178	
278,318	532 國民小學教育	277,542	282,178	
269,192	1 用人費用	266,369	269,143	
165,779	11 正式員額薪資	168,519	174,521	
161,728	113 職員薪金	166,988	172,990	教職員薪資
2,659		0	0	
1,393	114 工員工資	1,531	1,531	工友薪資
5,698	12 聘僱及兼職人員薪資	1,754	1,754	
1,834	124 兼職人員酬金	1,700	1,700	兼代課鐘點費
3,864		0	0	
0		54	54	國小兼任輔導教師減課鐘點費
1,323	13 加(夜)班費	1,323	1,349	
0	131 延長工時加班費	0	30	
0		0	40	
1,323	134 未休假加班費	1,323	1,279	未休假加班費
40,493	15 獎金	38,500	37,500	
20,179	151 考績獎金	18,500	17,000	教職員工考績獎金
2		0	0	
154	152 年終獎金	0	0	
20,158		20,000	20,500	教職員工年終獎金
35,827	16 退休及卹償金	36,717	34,397	
768	161 職員退休及離職金	700	700	長期代理代課教師退職準備金
34,867		17,509	16,579	教職員退撫基金提撥
127		0	0	
0		18,483	17,095	教職員退休金、撫慰金、獎勵金
26	162 工員退休及離職金	0	0	
25		25	23	工友退職準備金提撥
15	163 卹償金	0	0	
20,071	18 福利費	19,556	19,622	
15,944	181 分擔員工保險費	15,500	15,500	教職員工公保、勞保、健保
117		0	0	
241	183 傷病醫藥費	580	646	教職員健康檢查費
508	18Y 其他福利費	432	432	教職員休假補助費(10日內)
3,261		3,020	3,020	公教人員各項補助(婚喪及生育補助、子女教育補助相關費用)
0		24	24	教職員休假補助費(逾10日)
5,847	2 服務費用	7,765	9,574	
924	21 水電費	2,053	3,293	
0	212 工作場所電費	0	1,281	
0		61	50	食品及文具委外販售權利金(收支併列)-電費
805		1,672	1,672	電費
0		0	62	
0		200	100	場地租借(收支併列)-電費

新北市新莊區榮富國民小學
新北市地方教育發展基金
基金用途明細表
中華民國114年度

單位：新臺幣千元

前年度 決算數	業務計畫及 用途別科目	本年度 預算數	上年度 預算數	計畫內容說明
0214	工作場所水費	0	8	
119		70	70	水費
0		50	50	場地租借(收支併列)-水費
14722	郵電費	216	216	
20221	郵費	36	36	辦公費-郵資
128222	電話費	180	180	辦公費-電話費
3323	旅運費	163	163	
33231	國內旅費	153	153	校外教學-國內旅費
0		10	10	辦公費-國內旅費
14524	印刷裝訂與廣告費	200	200	
145241	印刷及裝訂費	200	200	辦公費-各項資料印刷相關費用
1,30325	修理保養及保固費	2,178	2,027	
118252	一般房屋修護費	262	384	教室修繕
0		233	164	食品及文具委外販售權利金(收支併列)-辦公房屋修繕
0		100	50	場地租借(收支併列)-辦公房屋修繕
1255	機械及設備修護費	200	50	場地租借(收支併列)-各項機械及設備修繕
184		181	179	電腦設備及維護管理費-資訊設備相關修繕
240		150	150	教學設備修繕
681257	雜項設備修護費	799	799	教學設備修繕
79		0	20	
0		200	177	場地租借(收支併列)-校園雜項設備修繕(設置太陽能光電發電系統獎勵金)
0		20	20	校園AED維護費
0		33	34	飲水設備維護費
2,87127	一般服務費	2,720	3,483	
39279	外包費	0	0	
996		60	60	校園保全服務費
0		1,248	1,248	庶務性工作委外辦理費用
81827D	計時與計件人員酬金	890	856	校園門禁安全維護費-僱用專人值勤2人薪資、保險、年終工作獎金及退職準備金
305		0	520	
343		0	0	
0		0	250	
37027F	體育活動費	522	549	教職員工文康活動費
29928	專業服務費	109	66	
0285	講課鐘點、稿費、出席審查及查詢費	6	6	學生活動費(收支併列)-幼兒園學生活動講師鐘點費
12		0	0	

新北市新莊區榮富國民小學
 新北市地方教育發展基金
基金用途明細表
 中華民國114年度

單位：新臺幣千元

前年度 決算數	業務計畫及 用途別科目	本年度 預算數	上年度 預算數	計畫內容說明
28287	委託檢驗(定)試驗認證費	30	30	高低壓供電電氣技工維護費
6288	委託考選訓練費	0	0	
428A	電腦軟體服務費	0	0	
21728Y	其他專業服務費	0	0	
30		30	30	校園環境維護費用
2		0	0	
0		43	0	飲水機水質檢測費用
12629	公共關係費	126	126	
126291	公共關係費	126	126	首長特別費(10,500元*12月)
1,6723	材料及用品費	1,511	1,576	
131	使用材料費	0	0	
1312	燃料	0	0	
1,67232	用品消耗	1,511	1,576	
24321	辦公(事務)用品	80	147	場地租借(收支併列)-辦公(事務)用之消耗及非消耗品
1,0710		497	497	教學及學生活動相關用品
0		374	410	辦公費-行政用各項用品、文具、紙張相關經費
0		46	33	食品及文具委外販售權利金(收支併列)-教學活動用之消耗及非消耗品
0		93	93	學生活動費(收支併列)-幼兒園學生活動用之消耗及非消耗品
14322	報章雜誌	40	40	辦公費-訂閱圖書、報紙及雜誌相關費用
21323	農業與園藝用品及環境美化費	70	70	辦公費-校園綠美化及環境清潔衛生用品
53324	化學藥劑與實驗用品	40	40	教學實驗用品
4326	食品	4	4	辦公費-辦理新生報到作業誤餐費
21		0	0	
10328	醫療用品(非醫療院所使用)	10	10	健康中心衛生保健費
17032Y	其他用品消耗	6	6	推動學校健康促進政策經費
141		68	40	資源回收(收支併列)-衛生、環保相關用品經費
141		11	11	特教班教材編輯費
0		11	11	特教班常年事務費
0		44	44	社團活動經費
0		117	120	運動會相關經費
254	租金、償債、利息及相關手續費	0	0	
2545	雜項設備租金	0	0	
25451	雜項設備租金	0	0	

新北市新莊區榮富國民小學
新北市地方教育發展基金
基金用途明細表
中華民國114年度

單位：新臺幣千元

前年度 決算數	業務計畫及 用途別科目	本年度 預算數	上年度 預算數	計畫內容說明
1,572.7	會費、捐助、補助、分攤、照護、救濟與交流活動費	1,897	1,885	
371	會費	3	3	
1712	學術團體會費	1	1	辦公費-教育、體育相關團體會費
2713	職業團體會費	2	2	辦公費-護理師職業公會會費
1,229.72	捐助、補助與獎助	1,615	1,560	
908.726	獎助學員生給與	18	18	國小原住民學生獎學金
0		46	33	食品及文具委外販售權利金(收支併列)-清寒學生獎助學金
0		18	22	國小低收入戶學生助學金
0		1,198	1,151	低收入戶、中低收入戶、身心障礙及家庭突遭變故學生午餐補助
321.72Y	其他捐助、補助與獎助	4	4	幼兒園兒童節禮物
0		175	176	教師節紀念品
0		156	156	國小兒童節禮物
140.74	補貼、獎勵、慰問、照護與救濟	144	187	
87.743	獎勵費用	96	145	資深優良教師獎勵金
44.744	慰問、照護及濟助金	48	42	退休(職)人員三節慰問金
9		0	0	
200.75	競賽及交流活動費	135	135	
191.751	技能競賽	135	135	學生參加各項競賽活動相關費用
10		0	0	
109	其他	0	0	
1091	其他支出	0	0	
191Y	其他	0	0	
4		0	0	
5		0	0	
587.5M	建築及設備計畫	1,000	1,110	
61.5M2	營建及修建工程	0	0	
61.5	購建固定資產、無形資產、非理財目的之長期投資及營舍與設施工程支出	0	0	
61.51	購建固定資產	0	0	
61.513	擴充改良房屋建築及設備	0	0	
100.5M3	交通及運輸設備	100	100	
100.5	購建固定資產、無形資產、非理財目的之長期投資及營舍與設施工程支出	100	100	
100.51	購建固定資產	100	100	

新北市新莊區榮富國民小學
 新北市地方教育發展基金
基金用途明細表
 中華民國114年度

單位：新臺幣千元

前年度 決算數	業務計畫及 用途別科目		本年度 預算數	上年度 預算數	計畫內容說明
100	515	購置交通及運輸設備	100	100	購置廣播及擴音相關設備
426	5M4	其他設備	900	1,010	
426	5	購建固定資產、無形資 產、非理財目的之長期投 資及營舍與設施工程支出	900	1,010	
426	51	購建固定資產	900	1,010	
19	514	購置機械及設備	80	150	食品及文具委外販售權利金(收 支併列)-充實各項教學設備
100			200	200	充實各項教學設備
0			0	160	
90	516	購置雜項設備	200	200	充實各項教學設備
182			225	225	充實各項教學及辦公設備
36			170	50	場地租借(收支併列)-充實各項 教學及辦公設備
0			25	25	充實學校館藏圖書
278,905	總	計	278,542	283,288	

新北市新莊區榮富國民小學
 新北市地方教育發展基金
 單位（或計畫）成本分析表
 中華民國 114 年度

單位：新臺幣千元

計 畫 別	單位	單位成本 (元)或 平 均 利 (費) 率	數量	預 算 數	說 明
國民教育計畫				277,542	
國民小學教育				277,542	
建築及設備計畫				1,000	
交通及運輸設備				100	
其他設備				900	
合 計				278,542	

新北市新莊區榮富國民小學
 新北市地方教育發展基金
 5 年來主要業務計畫分析表

中 華 民 國 114 年 度

單位：新臺幣千元

年 度 及 項 目	單位	數量	單位成 本(元)或平 均利(費)率	預（決）算 數	說 明
本年度預算數				278,542	
國民教育計畫				277,542	
建築及設備計畫				1,000	
上年度預算數				283,288	
國民教育計畫				282,178	
建築及設備計畫				1,110	
前年度決算數				278,905	
國民教育計畫				278,318	
建築及設備計畫				587	
111年度決算數				281,514	
國民教育計畫				280,807	
建築及設備計畫				707	
110年度決算數				272,518	
國民教育計畫				272,040	
建築及設備計畫				478	

單位:人

註1：1.聘用及約僱人員係指基金按其法定組織編制，依「聘用人員聘用條例」及「行政院與所屬中央及地方各機關約僱人員僱用辦法」規定聘用或約僱之人員，非依前開規定之聘僱人員，概不列入本表。
2.其他兼任人員係指有關機關兼辦基金業務之現職人員，應說明領有兼職酬金之人數。

註2：僱用專人值勤2人。

本頁空白

新北市新莊區
 新北市地方
 用人費用
 中華民國

[illegible]

1、「計時與計件人員酬金」：僱用專人值勤890千元。

2、考績獎金：依公務人員考績法第7、8、12條暨公立高級中等以下學校教師成績考核辦法第4條等規定，預算人數174人，預算金額為18,500千元。年終獎金：依據行政院各年度訂定之軍公教人員年終工作獎金發給注意事項，預算人數174人，預算金額為20,000千元。

榮富國民小學
教育發展基金
彙計表
114年度

單位：新臺幣千元

[illegible]

新北市新莊區
 新北市地方
用人費用
 中華民國

科 目	正式員 額薪資	聘僱人 員薪資	加(夜) 班費	津 貼	獎 金			退休及
					年終獎金	考績獎金	其他	退休金
總 計	168,519		1,323		20,000	18,500		36,717
國民教育計畫	168,519		1,323		20,000	18,500		36,717
職員薪金	166,988							
工員工資	1,531							
兼職人員酬金								
未休假加班費			1,323					
考績獎金						18,500		
年終獎金					20,000			
職員退休及離職金								36,692
工員退休及離職金								25
分擔員工保險費								
傷病醫藥費								
其他福利費								

1、「計時與計件人員酬金」：僱用專人值勤890千元。

2、考績獎金：依公務人員考績法第7、8、12條暨公立高級中等以下學校教師成績考核辦法第4條等規定，預算人數174人，預算金額為18,500千元。年終獎金：依據行政院各年度訂定之軍公教人員年終工作獎金發給注意事項，預算人數174人，預算金額為20,000千元。

榮富國民小學
教育發展基金
彙計表
114年度

單位：新臺幣千元

卹償金	資遣費	福 利 費				提繳費	合 計	兼任人員 用人費用	總 計
		分擔保 險費	傷病醫 藥費	提撥福 利金	其他				
		15,500	580		3,476		264,615	1,754	266,369
		15,500	580		3,476		264,615	1,754	266,369
							166,988		166,988
							1,531		1,531
								1,754	1,754
							1,323		1,323
							18,500		18,500
							20,000		20,000
							36,692		36,692
							25		25
		15,500					15,500		15,500
			580				580		580
					3,476		3,476		3,476

新北市新莊區榮富國民小學
 新北市地方教育發展基金
各項費用彙計表
 中華民國114年度

單位：新臺幣千元

前 年 度 決 算 數	上 年 度 預 算 數	科 目	本 年 度 預 算 數				
			合 計	國民教育計畫	建築及設備計畫		
269,192	269,143	用人費用	266,369	266,369	0		
165,779	174,521	正式員額薪資	168,519	168,519	0		
164,386	172,990	職員薪金	166,988	166,988	0		
1,393	1,531	工員工資	1,531	1,531	0		
5,698	1,754	聘僱及兼職人員薪資	1,754	1,754	0		
5,698	1,754	兼職人員酬金	1,754	1,754	0		
1,323	1,349	加（夜）班費	1,323	1,323	0		
	70	延長工時加班費	0	0	0		
1,323	1,279	未休假加班費	1,323	1,323	0		
40,493	37,500	獎金	38,500	38,500	0		
20,181	17,000	考績獎金	18,500	18,500	0		
20,312	20,500	年終獎金	20,000	20,000	0		
35,827	34,397	退休及卹償金	36,717	36,717	0		
35,762	34,374	職員退休及離職金	36,692	36,692	0		
50	23	工員退休及離職金	25	25	0		
15		卹償金	0	0	0		
20,071	19,622	福利費	19,556	19,556	0		
16,061	15,500	分擔員工保險費	15,500	15,500	0		
241	646	傷病醫藥費	580	580	0		
3,769	3,476	其他福利費	3,476	3,476	0		
5,847	9,574	服務費用	7,765	7,765	0		
924	3,293	水電費	2,053	2,053	0		
805	3,165	工作場所電費	1,933	1,933	0		
119	128	工作場所水費	120	120	0		
147	216	郵電費	216	216	0		
20	36	郵費	36	36	0		
128	180	電話費	180	180	0		
33	163	旅運費	163	163	0		
33	163	國內旅費	163	163	0		
145	200	印刷裝訂與廣告費	200	200	0		

新北市新莊區榮富國民小學
 新北市地方教育發展基金
各項費用彙計表
 中華民國114年度

單位：新臺幣千元

前 年 度 算 數	上 年 度 預 算 數	科 目	本 年 度 預 算 數				
			合 計	國民教育計 畫	建築及設備 計畫		
145	200	印刷及裝訂費	200	200	0		
1,303	2,027	修理保養及保固費	2,178	2,178	0		
118	598	一般房屋修護費	595	595	0		
425	379	機械及設備修護費	531	531	0		
760	1,050	雜項設備修護費	1,052	1,052	0		
2,871	3,483	一般服務費	2,720	2,720	0		
1,035	1,308	外包費	1,308	1,308	0		
1,466	1,626	計時與計件人員酬 金	890	890	0		
370	549	體育活動費	522	522	0		
299	66	專業服務費	109	109	0		
12	6	講課鐘點、稿 費、出席審查及查 詢費	6	6	0		
28	30	委託檢驗(定)試驗 認證費	30	30	0		
6		委託考選訓練費	0	0	0		
4		電腦軟體服務費	0	0	0		
249	30	其他專業服務費	73	73	0		
126	126	公共關係費	126	126	0		
126	126	公共關係費	126	126	0		
1,672	1,576	材料及用品費	1,511	1,511	0		
1		使用材料費	0	0	0		
1		燃料	0	0	0		
1,672	1,576	用品消耗	1,511	1,511	0		
1,096	1,180	辦公（事務）用品	1,090	1,090	0		
14	40	報章雜誌	40	40	0		
21	70	農業與園藝用品及 環境美化費	70	70	0		
53	40	化學藥劑與實驗用 品	40	40	0		
25	4	食品	4	4	0		

新北市新莊區榮富國民小學
 新北市地方教育發展基金
各項費用彙計表
 中華民國114年度

單位：新臺幣千元

前 年 度 算 數	上 年 度 預 算 數	科 目	本 年 度 預 算 數				
			合 計	國民教育計畫	建築及設備計畫		
10	10	醫療用品(非醫療院所使用)	10	10	0		
452	232	其他用品消耗	257	257	0		
25		租金、償債、利息及相關手續費	0	0	0		
25		雜項設備租金	0	0	0		
25		雜項設備租金	0	0	0		
587	1,110	購建固定資產、無形資產、非理財目的之長期投資及營舍與設施工程支出	1,000	0	1,000		
587	1,110	購建固定資產	1,000	0	1,000		
61		擴充改良房屋建築及設備	0	0	0		
119	510	購置機械及設備	280	0	280		
100	100	購置交通及運輸設備	100	0	100		
308	500	購置雜項設備	620	0	620		
1,572	1,885	會費、捐助、補助、分攤、照護、救濟與交流活動費	1,897	1,897	0		
3	3	會費	3	3	0		
1	1	學術團體會費	1	1	0		
2	2	職業團體會費	2	2	0		
1,229	1,560	捐助、補助與獎助	1,615	1,615	0		
908	1,224	獎助學員生給與	1,280	1,280	0		
321	336	其他捐助、補助與獎助	335	335	0		
140	187	補貼、獎勵、慰問、照護與救濟	144	144	0		
87	145	獎勵費用	96	96	0		
53	42	慰問、照護及濟助金	48	48	0		
200	135	競賽及交流活動費	135	135	0		
200	135	技能競賽	135	135	0		

各項費用彙計表

單位：新臺幣千元

前 年 度
決 算 数

新北市新莊區榮富國民小學
 新北市地方教育發展基金
預計平衡表
 中華民國114年12月31日

單位：新臺幣千元

112年12月31日 實 際 數	科 目	114年12月31日 預 計 數	113年12月31日 預 計 數	比較增減
19,565	資 產 合 計	18,565	19,065	-500
19,565	資 產	18,565	19,065	-500
19,232	流動資產	18,232	18,732	-500
19,232	現金	18,232	18,732	-500
19,232	銀行存款	18,232	18,732	-500
0	預付款項	0	0	0
0	預付費用	0	0	0
333	其他資產	333	333	0
333	什項資產	333	333	0
333	暫付及待結轉帳 項	333	333	0
6,572,022	代管資產	6,572,022	6,572,022	0
-6,572,022	應付代管資產	-6,572,022	-6,572,022	0
13,075	負 債	13,075	13,075	0
11,723	流動負債	11,723	11,723	0
11,679	應付款項	11,679	11,679	0
11,679	應付代收款	11,679	11,679	0
43	預收款項	43	43	0
43	其他預收款	43	43	0
1,353	其他負債	1,353	1,353	0
1,353	什項負債	1,353	1,353	0
1,353	存入保證金	1,353	1,353	0
0	暫收及待結轉帳 項	0	0	0
6,490	基金餘額	5,490	5,990	-500
6,490	基金餘額	5,490	5,990	-500
6,490	基金餘額	5,490	5,990	-500
6,490	累積餘額	5,490	5,990	-500
19,565	負債及基金餘額合計	18,565	19,065	-500

信託代理與保證資產
 保管品
 保證品

44 信託代理與保證負債
 9 應付保管品
 35 應付保證品

44
 9
 35

新北市新莊區榮富國民小學

新北市地方教育發展基金

資本資產明細表

中華民國114年度

單位：新臺幣千元

項 目	取得成本 (期初餘額)	以前年度 累計折舊/ 長期投資 評價	本 年 度 變 動					本年度累 計折舊/長 期投資評 價變動數	期末餘額
			增 加		減 少		主要增減 原因說明		
			金 額	類型	金 額	類型			
非理財目的之長期投資									
土地									
土地改良物	10,345	3,072						683	6,590
房屋及建築									
機械及設備	31,051	24,632	280	(1)				4,172	2,527
交通及運輸設備	4,508	3,950	100	(1)				126	532
雜項設備	33,660	19,431	620	(1)				2,354	12,495
購建中固定資產									
租賃資產									
租賃權益改良									
電腦軟體	156				59	(11)			97
權利									
發展中之無形資產									
其他無形資產									
遞耗資產									
其他									
合計	79,719	51,085	1,000		59			7,335	22,240

註：

